

EULE

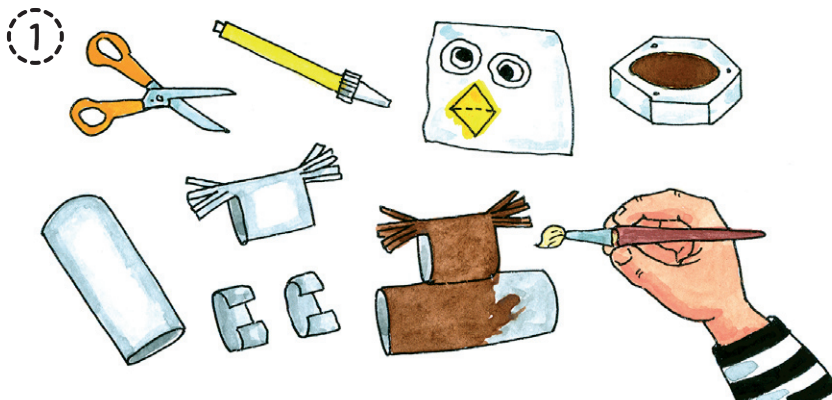
MATERIAL

Papprollen, weißes Papier, Klebstoff, Plakat- oder Deckfarben oder Deckweiß, Pinsel, Wasserpott, Schere, Filzstifte

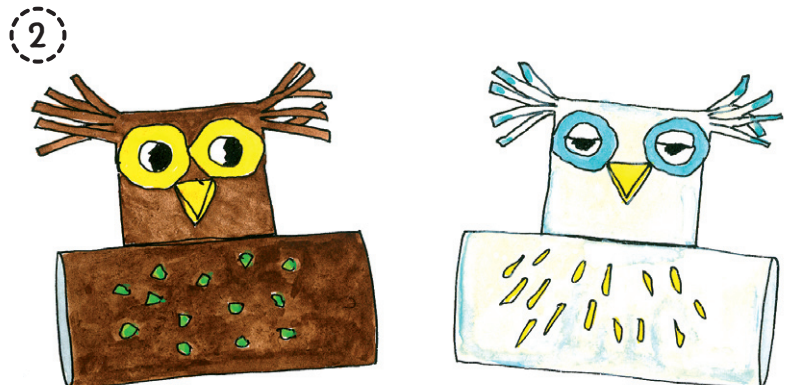


Waldeule trifft Schneeeule - ob sie sich wohl verstehen? Je nachdem, wo Eulen leben, sind sie durch die Farben ihrer Federn gut getarnt.

SO WIRD'S GEMACHT!



Schneide an beiden Seiten der Papprolle einen Streifen von ungefähr 2 cm ab. Achtung: Lass an beiden Seiten ca. 3 cm für die Federöhrchen stehen, und schneide sie dann fein ein. Klebe den Kopf auf eine zweite Papprolle.

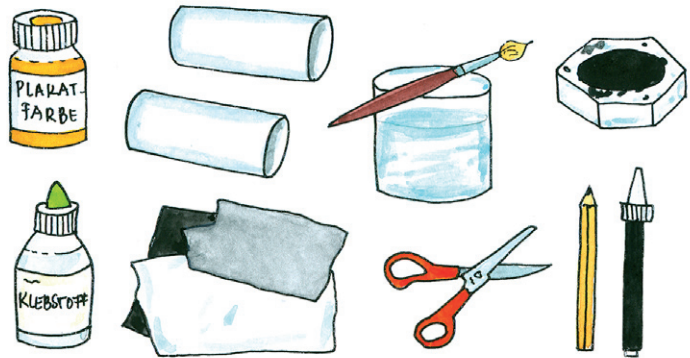


Male die ganze Eule braun oder weiß an. Zeichne die Augen und den Schnabel auf weißes oder gelbes Papier und schneide sie aus. Klebe alle Teile auf, und male evtl. ein Muster vorne auf den Bauch.

KATZE

MATERIAL

Papprollen, weißen Karton und Papier, Klebstoff, Plakatfarbe oder Deckfarben, Pinsel, Wasserpott, Schere, Filzstift



SO WIRD'S GEMACHT!

Kleine Katzen sind immer sehr niedlich - diese auch. Sie können schwarz, weiß, grau, orange oder braun, einfarbig, gestreift oder gefleckt sein.



Schneide in eine Seite der Rolle etwa 5 Laschen und den restlichen Rand ab. Drücke die Rolle zusammen, schneide einen Halbkreis aus und die Rolle unten auseinander. Halbiere eine 2. Rolle und schneide ein Dreieck ab.

2

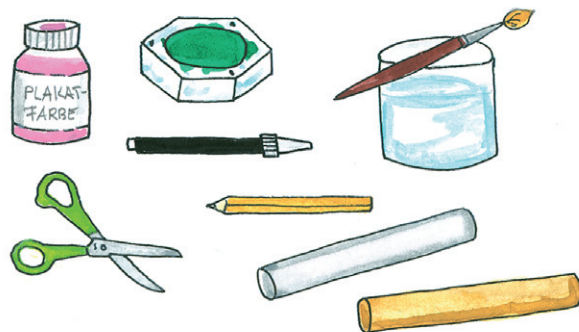


Zeichne Schwanz und Schnauze auf Karton und schneide sie aus. Klebe die halbe Rolle an die Laschen und die Schnauze auf. Schneide das Hinterteil und den Schwanzansatz etwas ein und stecke die Teile zusammen.

TINTENFISCH

MATERIAL

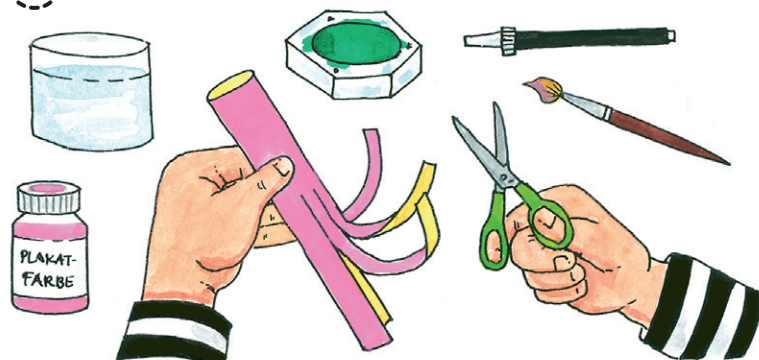
Lange Papprollen, Plakatsfarbe oder Deckfarben, Pinsel, Wasserpott, Schere, Filzstift



SO WIRD'S
GEMACHT!

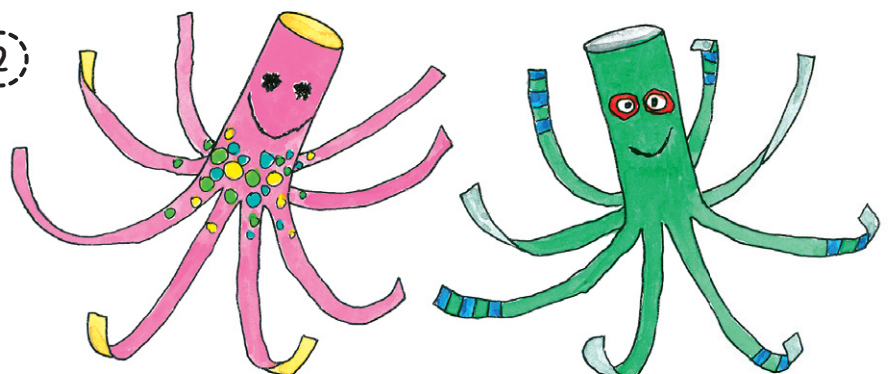
Mit seinen 8 langen Armen schwimmt der Tinten-
fisch durch die Tiefen des Meeres und greift nach
allem, was ihm in die Quere kommt.

1



Male die ganze Rolle komplett an, und lass die Farbe gut trocknen.
Schneide dann ca. 2/3 der Rolle vorsichtig ein: am besten erst hal-
bieren, dann die 2 Streifen wieder halbieren und dann die 4 Streifen
wieder halbieren.

2



Biege die Tintenfischarme am Ende rund nach oben. Male ein
Gesicht auf und verziere das Tier, wenn du möchtest, mit Mustern.
Schon fertig!